

Fiche technique

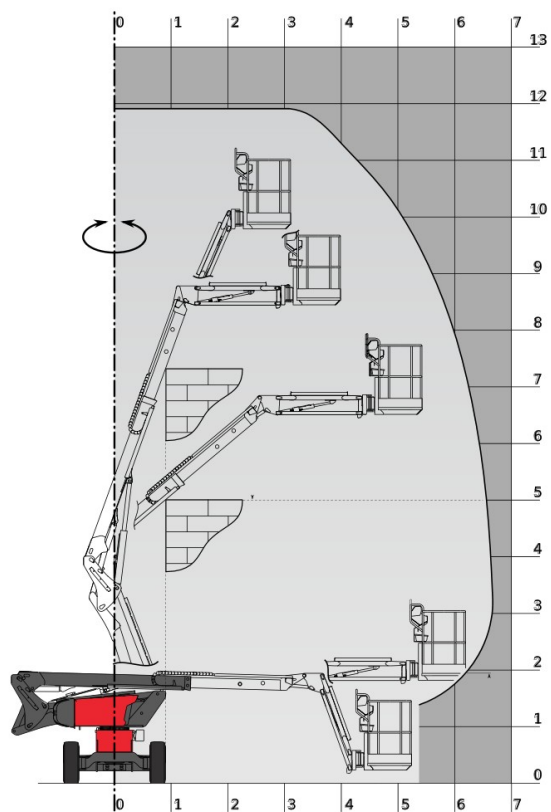
# MAN'GO 12

Nacelles Élévatrices Diesel Articulée

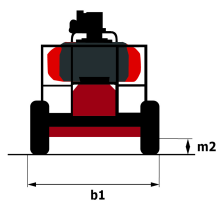
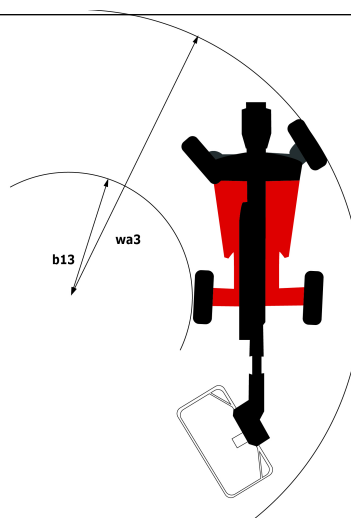
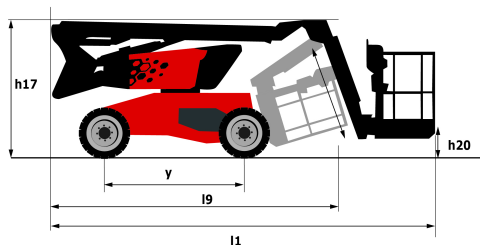


Capacités	Métrique
Hauteur de travail	11.91 m
Hauteur de plateforme	9.91 m
Déport de travail	6.69 m
Surplomb	4.80 m
Débattement pendulaire (haut/bas)	64 ° / -70 °
Capacité de panier	230 kg
Rotation de la tourelle	350 °
Rotation panier (droite/gauche)	70 ° / 66 °
Nombre de personnes (intérieur/extérieur)	2 / 2
Poids et dimensions	
2.1 - Poids de la nacelle*	4150 kg
2.2 - Dimensions du panier (L x l)	1,5 x 0,98 m
b1 - Largeur hors tout	1.80 m
l1 - Longueur hors tout	5.50 m
l9 - Longueur hors tout repliée	4.50 m
h17 - Hauteur hors tout	2.02 m
h18 - Hauteur hors tout repliée	2.49 m
h20 - Hauteur plancher (accès)	0.40 m
l13 - Longueur pendulaire	1.46 m
a7 - Déport contrepoids (tourelle 90°)	0.19 m
b13 - Rayon de braquage intérieur	1.72 m
wa3 - Rayon de braquage extérieur	4.11 m
m2 - Garde au sol au centre du châssis	0.32 m
y - Empattement	2 m
Performances	
Vitesse de translation	5.20 km/h
Vitesse de travail	1 km/h
Pente franchissable	40 %
Dévers admissible	4 °
Pneumatiques	
Type de pneumatiques	Pleins Souples alvéolés
Roues motrices (avant/arrière)	2 / 2
Roues directrices (avant/arrière)	2 / 0
Roues freinées (avant/arrière)	2 / 2
Moteur	
Moteur thermique	Kubota D1105-E4B Stage 5
Puissance moteur thermique	24.50 ch / 18.50 kW
Divers	
Poinçonnage sur sol dur*	15 daN/cm <sup>2</sup>
Pression hydraulique disponible maximum	400 bar
Capacité du réservoir hydraulique	60 l
Capacité du réservoir carburant	53 l
Niveau sonore au sol	100 dB(A)
Consommation Quotidienne**	4.41 l

\* varie en fonction des options et des normes pays où la machine est livrée  
\*\* Selon "Cycle REDUCE"



Schémas d'encombrement



# Équipements

---

## Standard

3 Mouvements simultanés

Alarme sonore et témoins lumineux (dévers, surcharge, descente)

Panier 1 500 mm

Technologie bus CAN

Pédale de présence

Blocage différentiel

Interrupteur d'arrêt d'urgence dans panier et la tourelle

Jauge à carburant avec témoin niveau bas

Avertisseur sonore dans le panier

Horamètre

Aide au diagnostic intégré

Déverrouillage dévers

Gestion par palier du régime moteur

Descente manuelle de secours

Pendulaire

Commandes proportionnelles

Capot de protection pour pupitre de commandes

Accès rapide aux composants

Gyrophare

Système de levage simplifié

## Optionnel

Prise 230V avec disjoncteur différentiel

Prédisposition air

Coupe batterie

Bip sur tous mouvements

Bip sur translation

Huile biodégradable

Épurateur catalytique

Anti-démarrage codé

Batterie forte capacité

Rapport de vérification initiale avant mise en service

Serrure à clés sur réservoir carburant

Pneus non marquants

Huile grand froid

Génératrice embarquée (3,5kW)

Kit raffinerie

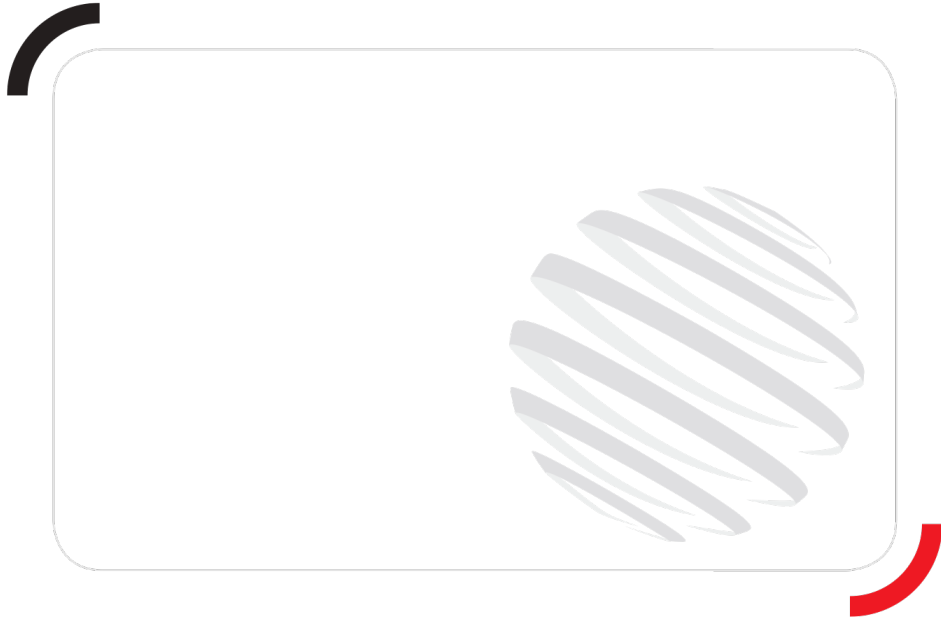
Harnais de sécurité

Protection écran de base

SMS : Safe Man System

Serrures à clés sur capots tourelle

Prédisposition eau



Siège Social  
430 rue de l'Aubinière - 44150 Ancenis Cedex - France  
Tel: +33(0)2 40 09 10 11 - Fax: +33 (0)2 40 09 10 97  
[www.manitou.com](http://www.manitou.com)



Cette publication présente le descriptif des versions et possibilités de configuration des produits Manitou qui peuvent différer en équipement. Les équipements présentés dans cette brochure peuvent être de série, en option, ou non disponibles suivant les versions. Manitou se réserve le droit, à tout moment et sans préavis, de modifier les spécifications décrites et représentées. Les spécifications portées n'engagent pas le constructeur. Pour plus de détails, contactez votre concessionnaire Manitou. Document non contractuel. Présentation des produits non contractuelle. List des spécifications non exhaustive. Les logos ainsi que l'identité visuelle de l'entreprise sont la propriété de Manitou et ne peuvent être utilisés sans autorisation. Tous droits réservés. Les photos et schémas contenus dans la présente brochure ne sont fournis qu'à des fins de consultation et à titre indicatif.

MANITOU BF SA - Société anonyme à conseil d'administration - Capital social : 39 547 824 euros - 857 802 508 RCS Nantes