

clipper®



NORTON

SAINT-GOBAIN



7 > 13 Hp
Ø 450mm
112 > 120kg
Essence
Diesel



40%
de **VIBRATIONS**
en **MOINS**

Scie à sol ▶ CS 451

La Clipper CS 451 fait partie de la nouvelle génération de scies à sol Clipper dont le design allie à merveille robustesse, fonctionnalité et un niveau de vibrations réduit de 30%, pour une plus grande satisfaction de ses utilisateurs.

Compacte et efficace, elle permet la coupe de l'asphalte et du béton. Une répartition des masses optimisée lui confère des performances de coupe exceptionnelles ainsi qu'une grande maniabilité.

Le positionnement de son réservoir d'eau d'une capacité de 25 litres lui permet de concilier un excellent appui sur l'outil de coupe et une parfaite visi-

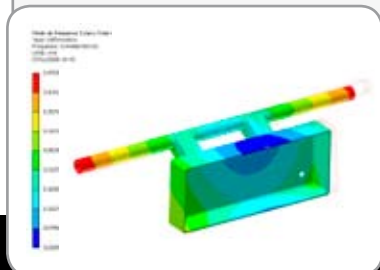
bilité du trait de coupe.

L'utilisateur dispose de systèmes facilitant le réglage de la profondeur de coupe ainsi que le maintien de la trajectoire.

Le guidon, ergonomique, est réglable en hauteur, en largeur, et possède un dispositif de réduction des vibrations. Ces réglages autorisent une position de travail plus confortable et indépendante de la profondeur de coupe.

Le châssis est également traité pour réduire les vibrations, donc la fatigue de l'utilisateur. Sa robustesse est un gage de longévité de la CS 451.

Afin de répondre à notre souci permanent de simplicité de maintenance et de fiabilité, nous avons doté la CS 451 de poulies à moyeu amovible et d'une courroie Poly-V. Les meilleures performances sont obtenues avec les disques diamant de coupe à sec ou de coupe à l'eau de marque Norton-Clipper.





MOINS DE VIBRATIONS

Scie à sol ▶ CS 451

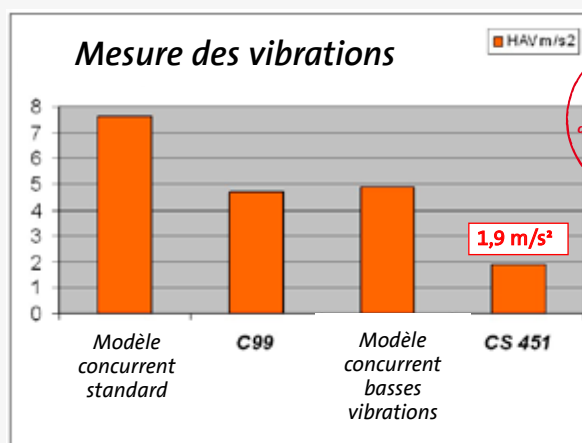


AVANTAGES PRODUIT	BÉNÉFICES UTILISATEUR
Répartition des masses optimisée (positionnements du moteur et du réservoir)	Performances de coupe exceptionnelles
Réservoir d'eau de grande capacité (25L)	Coupe à l'eau aisée dans des zones isolées
Démontage facile du réservoir d'eau	Ergonomie
Châssis et guidon équipés de suspensions élastiques	Amélioration des conditions de travail de l'utilisateur
Réglages en hauteur et largeur du guidon	Position de travail ergonomique
2 guides de coupe (sur le carter de disque et à l'avant de la machine)	Aide l'utilisateur à maintenir une direction de coupe droite et précise
Réglage en continu de la profondeur de coupe avec volant et indicateur	Réglage rapide, facile et précis
Anneau de levage intégré	Chargement et transport aisés
Roues arrières décalées	Permet la coupe le long d'une tranchée
Poulies avec paliers démontables et courroies Poly V	Fiabilité et facilité de maintenance
Robustes roulements avec graisseurs montés sur un arbre de disque de diamètre 30mm	Maintenance aisée
Frein de parking	Sécurité

Données techniques - CS451 P13

Moteur	Essence
Type moteur	HONDA GX390 Cyclonic
Puissance kW (Hp)	9,6kW (13Hp)
Diamètre x Alésage maxi.	Ø 450 x 25,4mm
Profondeur de coupe maxi.	170 mm
Réservoir d'eau	25 L
RPM	2573 min ⁻¹
Démarrage	Lanceur
Avance / Relevage	Manuel
Propulsion	Poussé
Vibrations mains-bras	1,9m/s ²
Puissance sonore / Pression sonore	105 dB (A) / 88 dB (A)
Dimensions (LxLxH)	1180 x 538 x 1040mm
Poids	112kg

Mesure des vibrations



40%
de VIBRATIONS
en MOINS



Réservoir facilement démontable.



Châssis et guidon équipés de suspensions élastiques.



Guide de coupe arrière.



Anneau de levage intégré.



Poulies avec paliers démontables et courroies Poly V.



EN13862



www.construction.norton.eu

SAINT-GOBAIN ABRASIVES S.A.

190 Bd J.F.Kennedy
L-4930 Bascharage
LUXEMBOURG

Tel : +352 50 401 1
Fax : +352 501 633
sales.nlx@saint-gobain.com